

ขั้นตอนการใช้งานระบบตรวจสอบข้อมูลทะเบียนราษฎร์

STEP 1

เตรียมอ่านบัตร



เตรียมอ่านบัตรประชาชน
ที่ทางกองยุทธศาสตร์
ได้ส่งมาให้กับทุกหน่วยงาน

STEP 2

บัตรประจำตัวประชาชน



บัตรประจำตัวประชาชน
ของพื้นที่ที่มีสิทธิ์

STEP 3

ขอ Pincode 4 หลัก



ขอ Pincode 4 หลัก
สำนักงานเขต/อำเภอ

STEP 4

ผู้มีสิทธิ์ใช้งาน
ตรวจสอบสิทธิ์



แบบฟอร์มลงทะเบียนขอใช้บริการ
Linkage Center

👤 ตรวจสอบข้อมูลบุคคลของกรมการปกครอง

[หน้าแรก](#) / ระบบตรวจสอบข้อมูลบุคคลของกรมการปกครอง / ตรวจสอบข้อมูลบุคคลของกรมการปกครอง

🔍 ค้นหา

ดาวน์โหลดโปรแกรมสำหรับดึงข้อมูล

คู่มือการใช้งาน

1

2

รูปแบบการค้นหา

 ค้นหาจากเลขประจำตัวประชาชน 13 หลัก ค้นหาจากชื่อและนามสกุล (ต้องระบุให้ครบถ้วน)

เลขประจำตัวประชาชน

เลขประจำตัวประชาชน

🔍 แสดง

↶ ล้างค่า



ตรวจสอบข้อมูลบุคคลของกรมการปกครอง

หน้าแรก / ระบบตรวจสอบข้อมูลบุคคลของกรมการปกครอง / ตรวจสอบข้อมูลบุคคลของกรมการปกครอง

ค้นหา

ดาวน์โหลดโปรแกรมสำหรับดึงข้อมูล

คู่มือการใช้งาน

รูปแบบการค้นหา

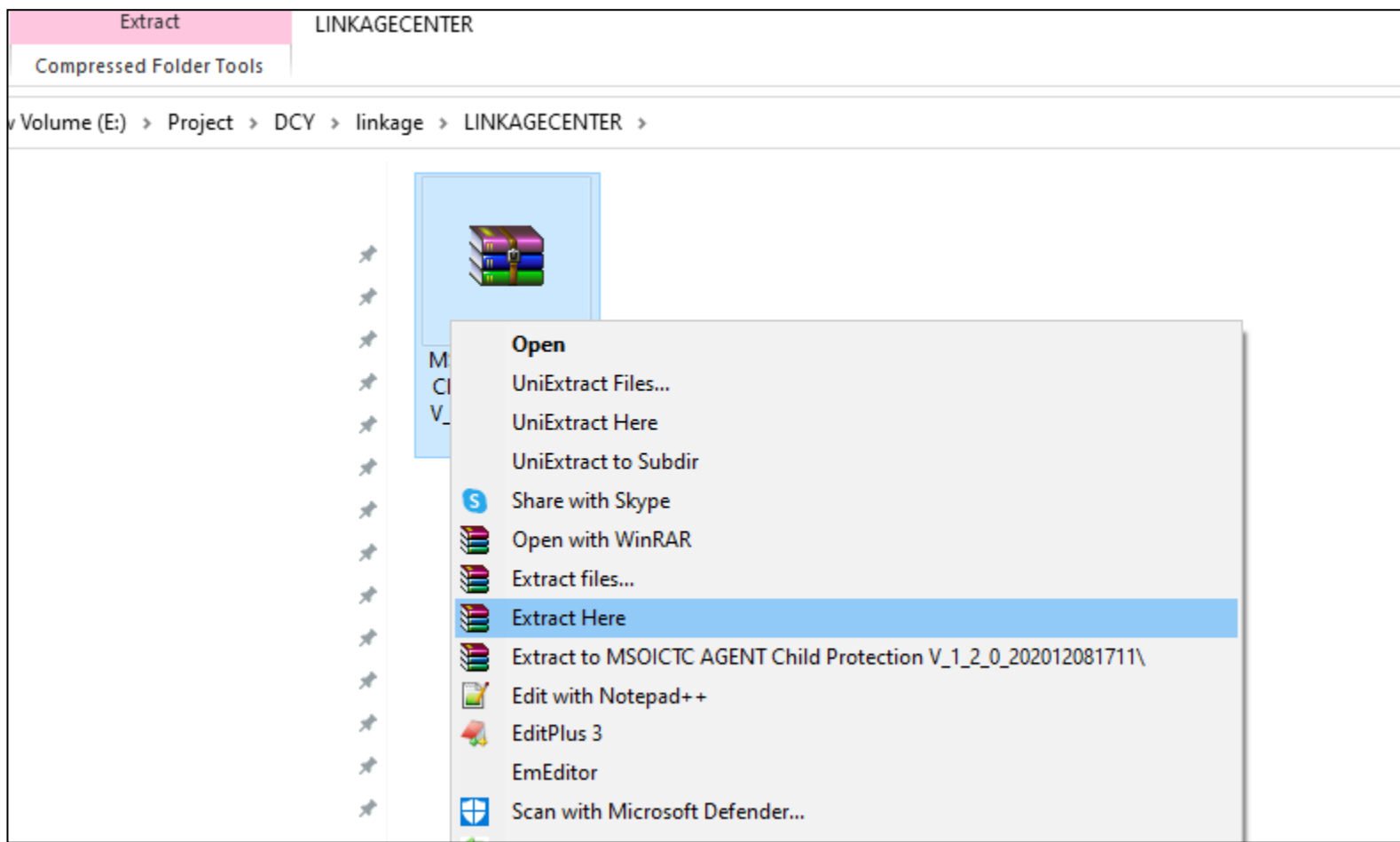
ค้นหาจากเลขประจำตัวประชาชน 13 หลัก ค้นหาจากชื่อและนามสกุล (ต้องระบุให้ครบถ้วน)

เลขประจำตัวประชาชน

เลขประจำตัวประชาชน

แสดง

ล้างค่า



View

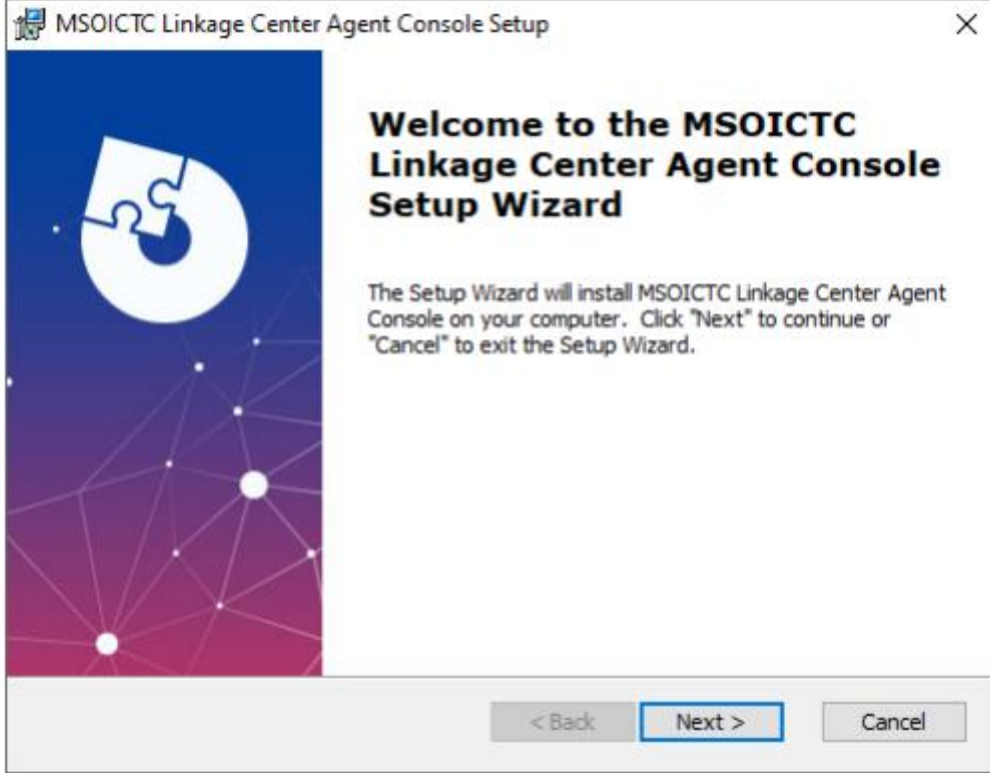
PC > New Volume (E:) > Project > DCY > linkage > LINKAGECENTER >

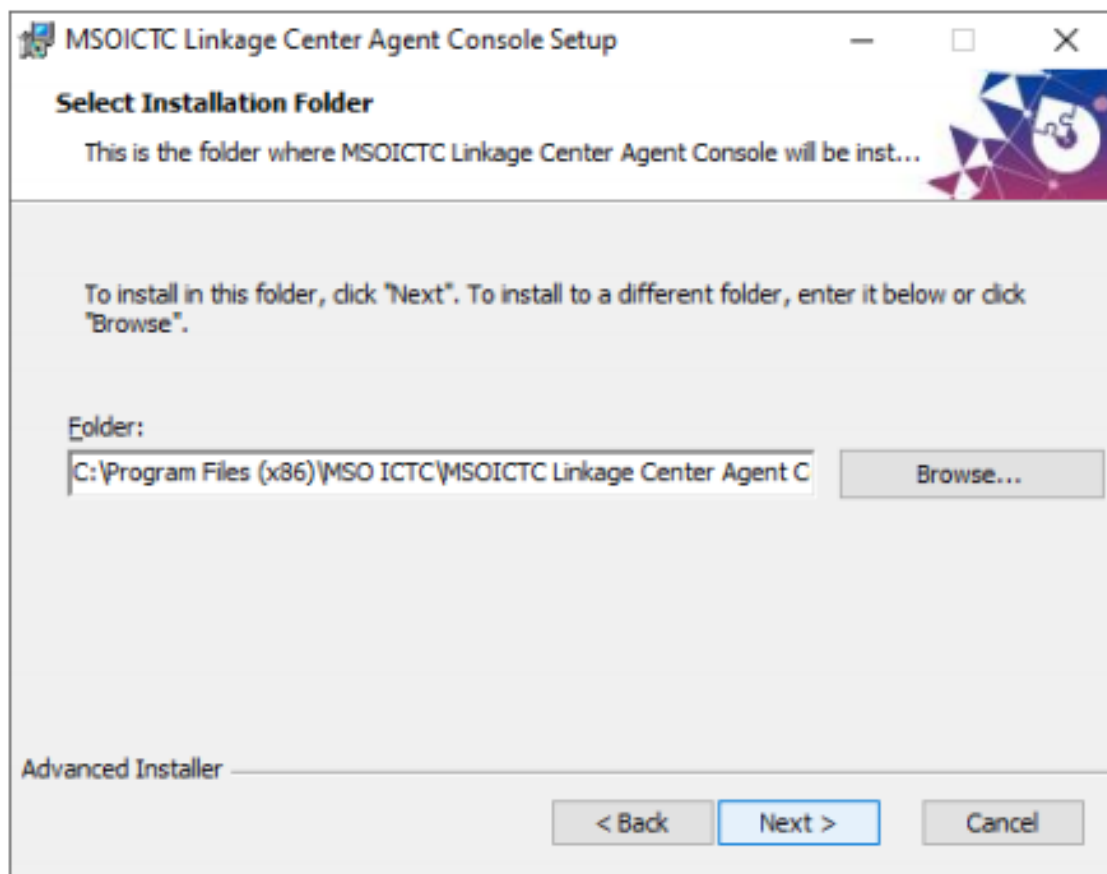


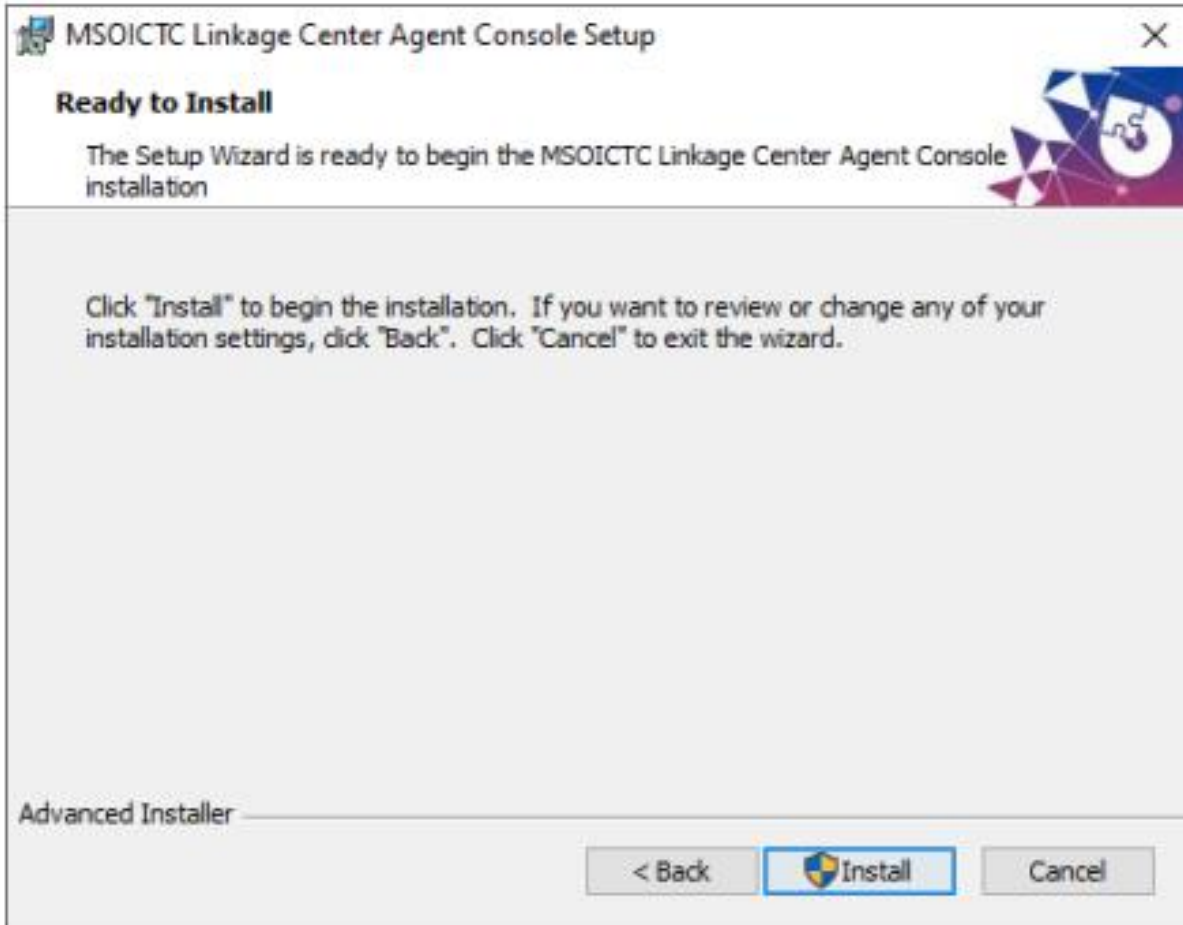
MSOICTC AGENT
Child Protection
V_1_2_0_2020120
81711.msi



MSOICTC AGENT
Child Protection
V_1_2_0_2020120
81711.zip







MSOICTC Linkage Center Agent Console Setup



Installing MSOICTC Linkage Center Agent Console



Please wait while the Setup Wizard installs MSOICTC Linkage Center Agent Console. This may take several minutes.

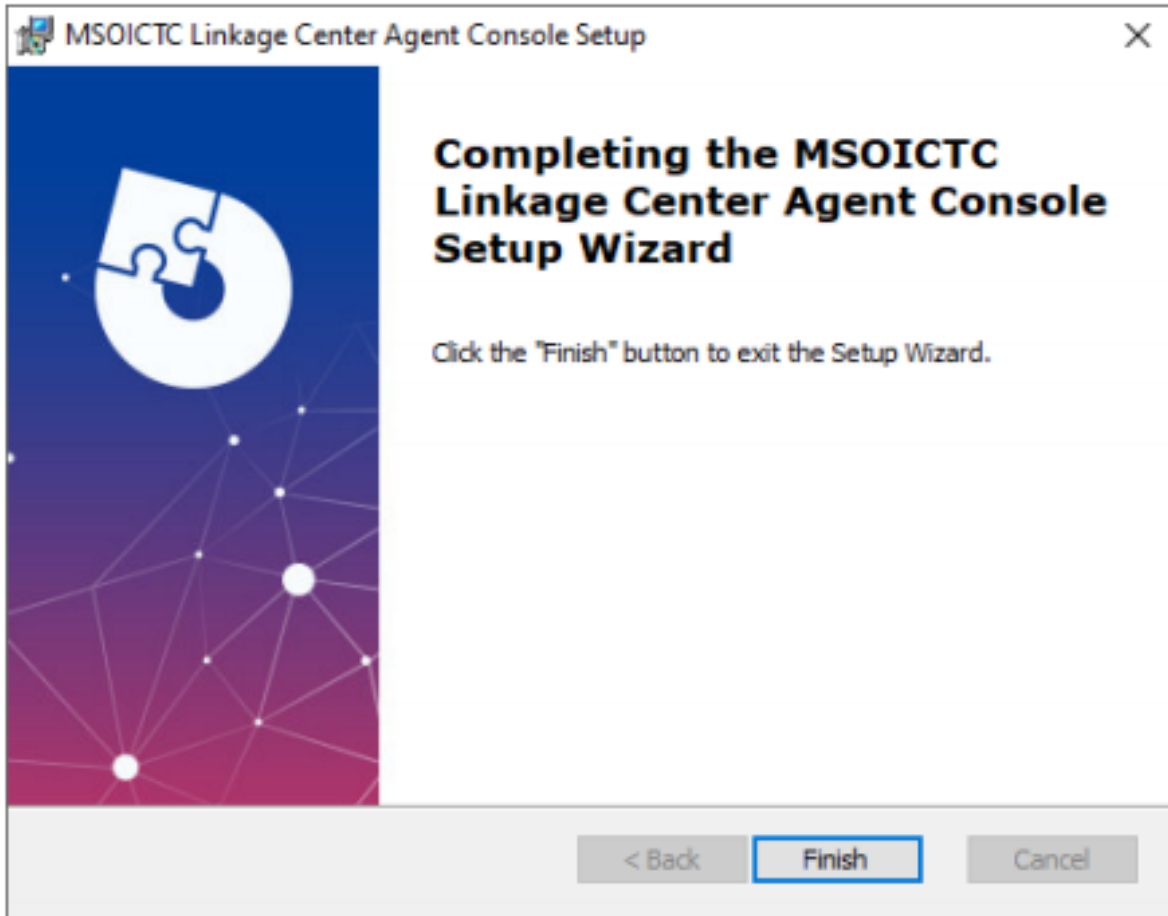
Status:

Advanced Installer

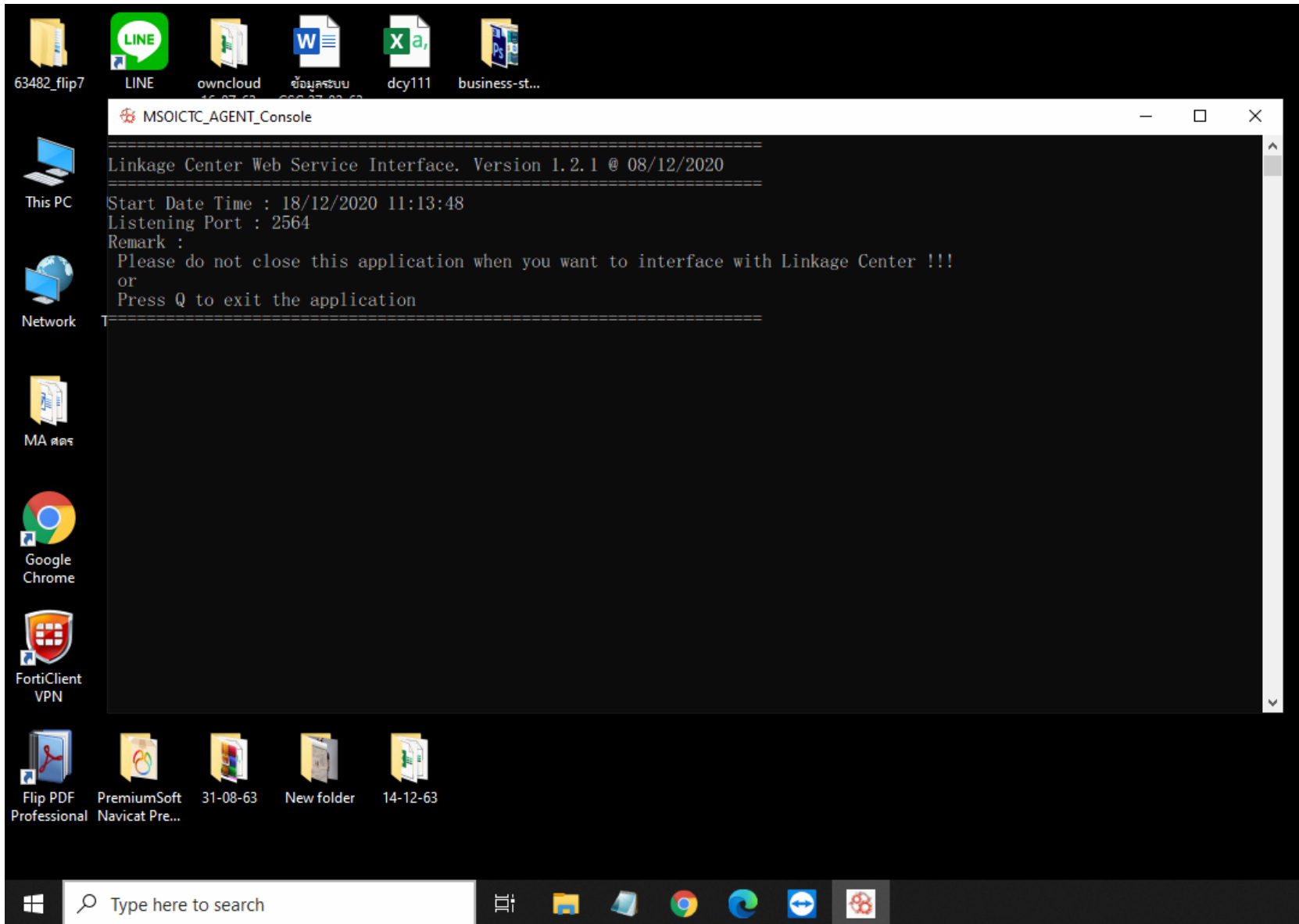
< Back

Next >

Cancel









ตรวจสอบข้อมูลบุคคลของกรมการปกครอง

หน้าแรก / ระบบตรวจสอบข้อมูลบุคคลของกรมการปกครอง / ตรวจสอบข้อมูลบุคคลของกรมการปกครอง

ค้นหา

รูปแบบการค้นหา

ค้นหาจากเลขประจำตัวประชาชน 13 หลัก ค้นหาจากชื่อและนามสกุล (ต้องระบุให้ครบถ้วน)

เลขประจำตัวประชาชน

xxxxxxxxxxxx

ค้นหา แสดง

↶ ล้างค่า

SCAPI : Information



ข้อมูลประกอบการตัดสินใจ

คุณกำลังตรวจสอบ "รหัส PIN 2"

ถ้าต้องการทำงานต่อ

กรุณาใส่ "รหัส PIN 2" แล้วกดปุ่ม "ตกลง"

ถ้าไม่ต้องการทำงานต่อ กรุณาคลิกปุ่ม "ยกเลิก"

รหัส PIN

ตกลง

ยกเลิก

- 🏠 หน้าแรก
- ⚙️ รับแจ้งเหตุ <
- ⚙️ คัดกรอง CMST <
- ⚙️ สารสนเทศจัดการรายกรณี <
- ⚙️ สารสนเทศด้านสวัสดิการเด็ก <
- ⚙️ สารสนเทศผู้ปฏิบัติงานด้าน... <
- ⚙️ ตรวจสอบข้อมูลบุคคลของ...
- 👤 ตรวจสอบข้อมูลบุคคลของ...
- 📄 รายงาน <
- ⚙️ จัดการข้อมูลผู้ใช้และสิทธิ์... <
- ⚙️ จัดการข้อมูลพื้นฐาน <
- 📄 รายงาน <

👤 ตรวจสอบข้อมูลบุคคลของกรมการปกครอง

หน้าแรก / ระบบตรวจสอบข้อมูลบุคคลของกรมการปกครอง / ตรวจสอบข้อมูลบุคคลของกรมการปกครอง

รูปแบบการค้นหา

ค้นหาจากเลขประจำตัวประชาชน 13 หลัก ค้นหาจากชื่อและนามสกุล (ต้องระบุให้ครบถ้วน)

เลขประจำตัวประชาชน

ชื่อ - นามสกุล

รายละเอียดข้อมูลบุคคล

ข้อมูลบุคคล

เลขประจำตัวประชาชน **0-0000-00000-00-0**

อายุ **38 ปี**

ชื่อ - สกุล **นายสดชื่อ แจ่มใส**

เกิดเมื่อ **02 พฤษภาคม 2525**

สถานภาพ **ผู้อาศัย**

สัญชาติ **ไทย**

สถานภาพ **มีภูมิลำเนาอยู่ในบ้านนี้**

ชื่อบิดา **สมชาย**

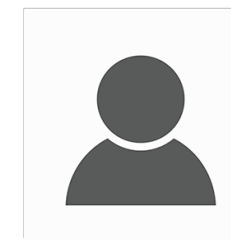
สัญชาติ **ไทย**

เลขประจำตัวประชาชน **x-xxxx-xxxxx-xx-x**

ชื่อมารดา **สดใส**

สัญชาติ **ไทย**

เลขประจำตัวประชาชน **x-xxxx-xxxxx-xx-x**



ที่อยู่ตามทะเบียนบ้าน

เลขรหัสประจำบ้าน **1111111**

ที่อยู่ **1111111**

ประเภท **บ้าน**

ตำบล/แขวง **มหาสวัสดิ์**

สำนักทะเบียน

อำเภอ/เขต **บางกรวย**

ลงทะเบียนเมื่อ

จังหวัด **นนทบุรี**

จำหน่ายเมื่อ